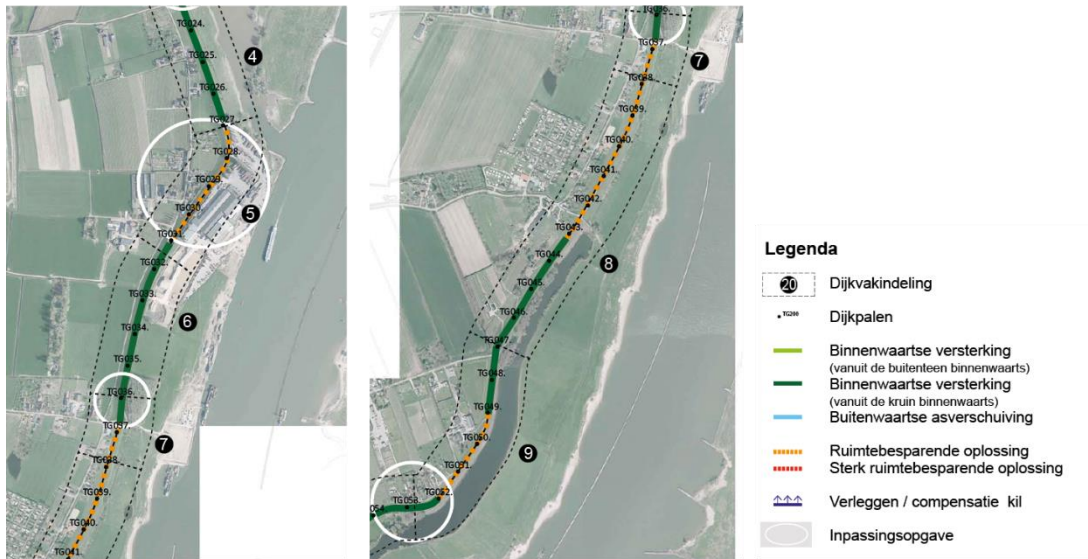


ONDERBOUWING PER DIJKVAK VOOR DE VOORKEURSVARIANT



Deeltraject Steenfabriek en Zennewijnen (5 t/m 9)

Dijkvak 8, 9 (TG043-TG049)

Effectenstudie:

Criteria sets

Systemecriteria

Wettelijke- en beleidscriteria

Functionele criteria

	<i>Biwa</i>	<i>Buwa</i>	<i>Rbo</i>	<i>SRbo</i>
Systemecriteria	Green	Red	Red	Red
Wettelijke- en beleidscriteria	Yellow	Yellow	Yellow	Yellow
Functionele criteria	Red	Green	Red	Red

Binnenwaarts versterken (vanaf de buitenteen) raakt met name veel woonpercelen en landbouwareaal maar is rivierkundig neutraal en spaart beschermde natuurwaarden in de uiterwaarden. Buitenwaarts versterken is rivierkundig nadelig door de ligging dicht bij de rivier. Buitenwaarts versterken tast ook beschermd habitattypen aan en andere natuurwaarden in de uiterwaarden. Een binnenwaartse* versterking vanaf de buitenkruinlijn maakt het mogelijk effecten binnen- en buitendijks gering te houden.

Voorkeursvariant:

Binnenwaartse* versterking

Draagvlak omgeving / aandachtspunten voor de planuitwerkingsfase:

Inpassen van het gemeentelijk monument ter hoogte van TG047-TG048.

Inpassing van de kruisende gasleiding (TG047-TG048). Daarbij gebruik maken van kennis uit de POV Kabels en Leidingen.