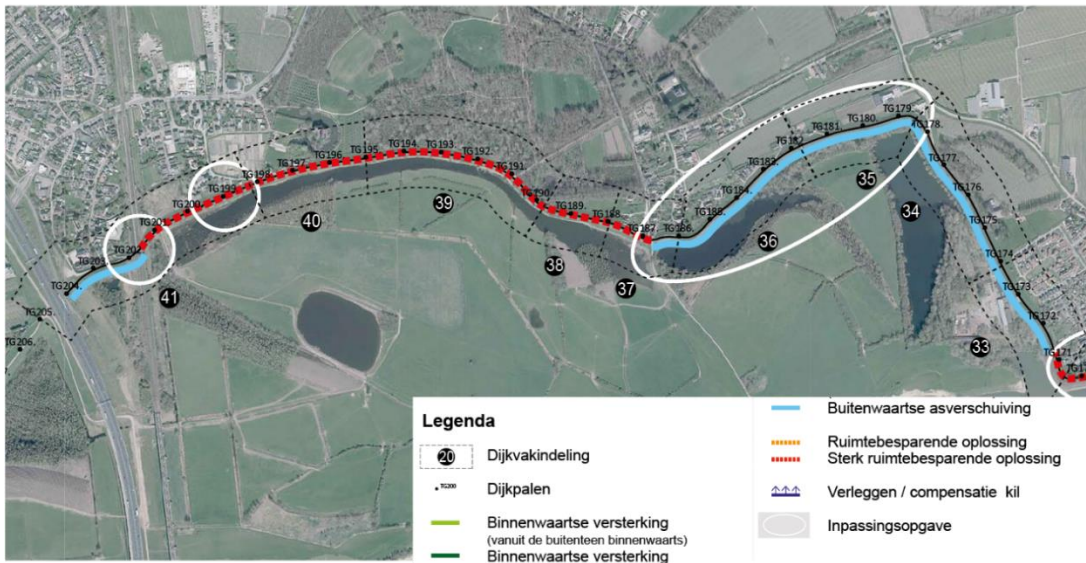


ONDERBOUWING PER DIJKVAK VOOR DE VOORKEURSVARIANT



Deeltraject Neerijnen, Rijswaard en Waardenburg (34 t/m 41)

Dijkvak 34 (Opijnen, TG174 – TG178)

Effectenstudie:

Criteria sets

Systeemcriteria

Wettelijke- en beleidscriteria

Functionele criteria

	Biwa	Buwa	Rbo	SRbo
Systeemcriteria	Grey	Yellow	Yellow	Yellow
Wettelijke- en beleidscriteria	Red	Yellow	Yellow	Yellow
Functionele criteria	Grey	Yellow	Yellow	Yellow

Voor de binnenwaartse versterking levert de aanwezigheid van een Rijksmonument binnendijs een nadrukkelijk negatief effect. Buitendijs vormt kwalificerend habitat zachthoutoibos (natura 2000) een knelpunt. Uitgaande van een surplus van zachthoutoibos in Rijntakken is de vernietiging van een beperkte oppervlakte van dit habitattypen geen significant negatief effect op de instandhoudingsdoelstellingen en is een buitenwaartse asverschuiving mogelijk. Zo niet, dan zal een ruimtebesparende oplossing worden toegepast.

Voorkeursvariant:

Buitenwaartse versterking

De buitenwaartse asverschuiving in dijkvak 34 sluit aan op die in dijkvak 33 (continuïteit van de oplossing).

Draagvlak omgeving / aandachtspunten voor de planuitwerkingsfase:

Inpassing van woningen en wegaansluiting bij de Repensestraat.

Herinrichting van de plas aan de voet van dit dijkvak waardoor deze sterk kan winnen aan ecologische kwaliteit.