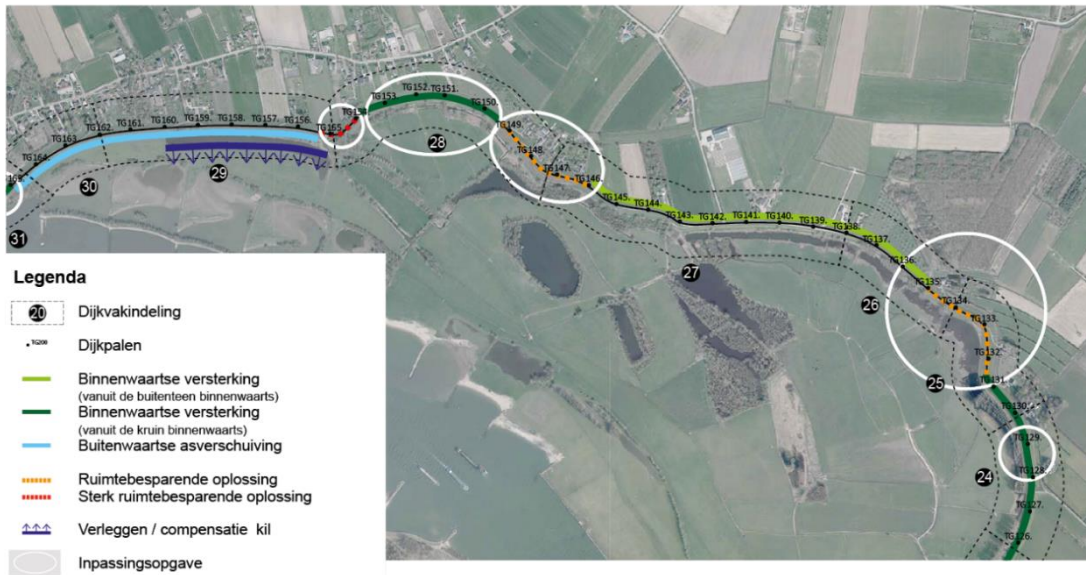


ONDERBOUWING PER DIJKVAK VOOR DE VOORKEURSVARIANT



Deeltraject Heesseltsche Uiterwaarden (24 t/m 30)

Dijkvakken 29, 30, 31 (Heesseltsche Uiterwaarden, Zandstraat, TG155+30 – TG165)

Effectenstudie:

Criteria sets

Systeemcriteria

Wettelijke- en beleidscriteria natuur

Functionele criteria

	<i>Biwa</i>	<i>Buwa</i>	<i>Rbo</i>	<i>SRbo</i>
Systeemcriteria				
Wettelijke- en beleidscriteria natuur				
Functionele criteria				

Binnendijs liggen aaneengesloten bebouwing en boomgaarden, waardoor de binnenteen van de nieuwe dijk bij voorkeur die van de huidige dijk volgt.

Een buitenwaartse versterking is mogelijk, mits de effecten op aanwezige natuurwaarden en KRW-relevant areaal (dijkvak 29) worden gemitigeerd of gecompenseerd. Daarnaast tast de buitenwaartse variant de landschappelijke waarden sterk aan. Buitenwaartse asverplaatsing is mogelijk mits compensatie van KRW areaal mogelijk is.

Voorkeursvariant:

Buitenwaartse asverschuiving

Draagvlak omgeving / aandachtspunten voor de planuitwerkingsfase:

--