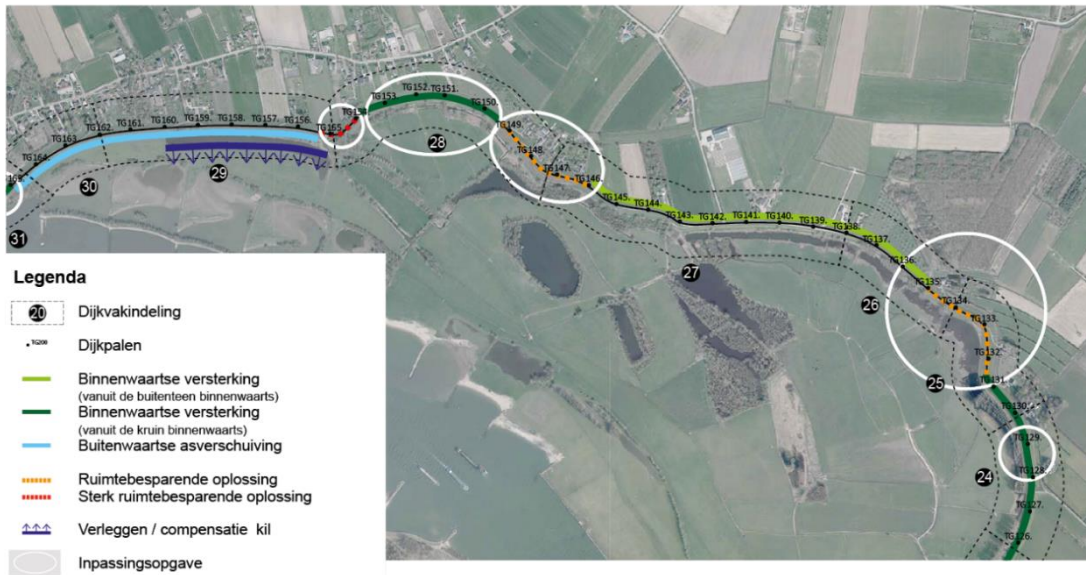


ONDERBOUWING PER DIJKVAK VOOR DE VOORKEURSVARIANT



Deeltraject Heesseltsche Uiterwaarden (24 t/m 30)

Dijkvakken 27, 28 (TG146 – TG149+30)

Effectenstudie:

Criteriasets

Systeemcriteria

Wettelijke- en beleidscriteria

Functionele criteria

	<i>Biwa</i>	<i>Buwa</i>	<i>Rbo</i>	<i>SRbo</i>
Systeemcriteria	Grey	Red	Yellow	Yellow
Wettelijke- en beleidscriteria	Red	Yellow	Yellow	Yellow
Functionele criteria	Red	Yellow	Yellow	Yellow

Voor de binnenwaartse versterking levert de aanwezigheid van een bebouwingscluster binnendijs een nadrukkelijk negatief effect. Buitenwaarts versterken conflicteert met de ligging van kwalificerend habitat (Natura 2000) langs de dijkteen. Tevens worden de hoog gewaardeerde landschappelijke kwaliteiten van de Heesseltsche Uiterwaarden aangetast. De ruimte voor dijkversterking is daarmee beperkt.

Voorkeursvariant:

Ruimtebesparende oplossing: binnenwaartse* versterking met stabiliteitsscherm aan binnen- en buitenzijde

Dragvlak omgeving / aandachtspunten voor de planuitwerkingsfase:

Op dit traject wordt voorgesteld te werken met stabiliteitsschermen. Dit heeft grote gevolgen voor de direct aan de dijk grenzende tuinen en woningen. Omwonenden vragen alsnog te kiezen voor buitenwaartse asverschuiving van de dijk.