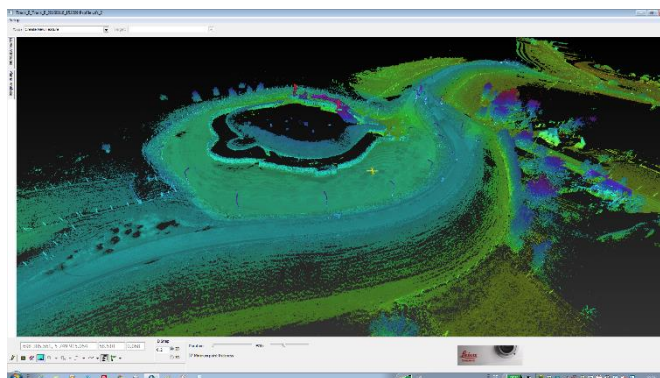


Met beide benen stevig in de rivierklei



KEMPKES
LANDMETEN

De Leica Pegasus:Two is één van de nieuwste middelen die door Kempkes Landmeten wordt ingezet. Next generation Mobile Mapping, nauwkeurig en betrouwbaar meten met de jongste, kwalitatief hoogwaardige inwintechnieken.



Ook in de beheersituatie heeft het inwinnen van gegevens met de Pegasus:Two voordelen.

D.m.v. periodieke metingen en digitale verschilanalyses kunnen veranderingen in het dijkprofiel snel en nauwkeurig worden aangetoond.

Aan het waterschap wordt één Digitaal Terrein Model opgeleverd van het dijkprofiel. Dit DTM bevat het maaveld, de waterbodem en de slibdikte.

Next generation Mobile Mapping past bij Kempkes Landmeten uit Elst (Gld). Rob Kempkes: "Met beide benen stevig in de rivierklei zijn we een voorloper bij het toepassen van innovatieve technieken. We durven te ondernemen. Als we iets doen, doen we het goed volgens beproefd abc: actueel, betrouwbaar en compleet."

Bij het landmeetkundig ingenieursbureau dat in 1998 als eenmanszaak begon werken 30 specialisten. Rob Kempkes: "We zijn in heel Nederland actief in de Bouw en Wegenbouw voor maatvoering en revisie. En we registreren en beheren de Ruimtelijke Informatie, brengen de huidige situatie in kaart. Ook werken we namens het Kadaster met gecertificeerde werknemers om perceelsplitsingen en verificatieposten uit te voeren."



"Als partner van ingenieursbureau Arcadis Nederland bv en in samenwerking met Deep bv uit Amsterdam (gespecialiseerd in hydrografie en geofysica) werken we voor Waterschap Rivierenland aan het omvangrijke dijkverbeteringsproject TiWa (Tiel – Waardenburg)", zegt directeur Rob Kempkes van Kempkes.

De samenwerking leidt tot een uniek product. Vanaf de weg en vanaf het water brengen specialisten grote stukken rivierdijk en omgeving nauwkeurig in kaart en in beeld. Data wordt met een multibeam voor de bodem en met de geavanceerde Leica Pegasus Two. "Een geavanceerd digitale laserscanner waarmee we rijdend een terrein kunnen scannen met een zeer hoge nauwkeurigheid."

Rob Kempkes: "De Pegasus:Two kan op een auto, boot of wat voor voertuig ook worden gemonteerd. Zo kunnen we eenvoudig de omgeving met een nauwkeurigheid van enkele millimeters vastleggen. Doordat er geen verkeers- of veiligheidsmaatregelen genomen hoeven te worden kunnen aanzienlijke kosten worden bespaard".

De verkregen data (puntenwolk en digitale foto's) worden samengevoegd en gecontroleerd verwerkt en binnen de gemaakte afspraken gepresenteerd.

Leica Pegasus:Two

Mobile Mapping oplossing voor assetmanagement, infra & ontwerp en het spoor.

Camera's	8 (360° panoramabeeld)
Scanner	Z&F 1 miljoen punten/sec
IMU	200Hz
Nauwkeurigheid	< 2cm
Snelheid	< 90 km/uur
Opslag	1,1 GB/km
Gewicht	51 kg